

**ZNAMY, OSOBITOSTI  
A ZMENY V SPRÁVANÍ SA  
SPOTREBITEĽA NA POISTNOM  
TRHU**

**TOMÁŠ ONDRUŠKA**

PREZENTÁCIA VÝSLEDKOV  
DIZERTAČNEJ PRÁCE

ČESKÁ ASOCIACE POJIŠŤOVEN  
PRAHA, 28.5.2015

**ŠKOLITEĽ:**

**DOC. ING. ERIKA PASTORÁKOVÁ, PHD.**

**KATEDRA POISŤOVNÍCTVA**

**NÁRODOHOSPODÁRSKA FAKULTA**


**EKONOMICKÁ UNIVERZITA V BRATISLAVE**

# OBSAH

ZNAKY, OSOBITOSTI A ZMENY V SPRÁVANÍ SA  
SPOTREBITEĽA NA POISTNOM TRHU

- Motivácia a cieľ
- Teoretické východiská
- Dáta a metodológia
- Výsledky práce
- Závery


# MOTIVÁCIA

- pochopiť spotrebiteľské správanie
  - spotreba poistenia – faktory determinujúce dopyt
  - rozšírenie poistnej teórie
  - rôzne zistenia predchádzajúcich výskumov
  - absencia výskumov v našich podmienkach
- 

## CIEĽ

- *identifikácia znakov a osobitostí spotrebiteľa na poistnom trhu s akcentom na zmeny v jeho správaní, a návrh relevantných faktorov determinujúcich záujem o poistnú ochranu*

# HYPOTÉZY

- **H1:** *Vo výskumnej vzorke je možné identifikovať determinanty, ktoré významne vplyvajú na individuálny dopyt spotrebiteľov po životnom / neživotnom poistení.*
  - **H2:** *Faktory, ktoré vplyvajú na záujem jednotlivcov o poistenie sa líšia v životnom a neživotnom poistení.*
  - **H3:** *V rozhodovaní jednotlivcov je prítomná nadmerná sebadôvera týkajúca sa posudzovania vlastných poznatkov.*
  - **H4:** *Nadmerná sebadôvera sa prejavuje vo vyššej miere u mužov.*
- 

# TEORETICKÉ VÝCHODISKÁ

- dopyt po *poistnej ochrane a state contingent wealth* (Rees & Wambach, 2008)
- postoj k riziku
- mikroekonómia a behaviorálna ekonómia
- anomálie na strane dopytu
- rozdiel v determinatoch dopytu v životnom (44 štúdií) a neživotnom poistení (7 štúdií)

# OSOBNÉ A DEMOGRAFICKÉ DETERMINANTY DOPLYTU PO ŽIVOTNOM POISTENÍ

	<i>Štatisticky významný vplyv</i>		
<i>Determinant</i>	<i>Pozitívny</i>	<i>Negatívny</i>	<i>Nevýznamný vplyv</i>
vek	Berekson (1972) Showers a Shotick (1994) Truett a Truett (1990) Baek a DeVaney (2005)	Ferber a Lee (1980) Auerbach a Kotlikoff (1989) Bernheim (1991) Chen et al. (2001)	Hammond et al. (1967) Duker (1969) Anderson a Nevin (1975) Burnett a Palmer (1984) Fitzgerald (1987) Gandolfi a Miners (1996)
pohlavie	Gandolfi a Miners (1996)		Schubert et al. (1999) Ćurak et al. (2013) Pastoráková et al. (2013)
vzdelanie	Hammond et al. (1967) Ferber a Lee (1980) Burnett a Palmer (1984) Truett a Truett (1990) Browne a Kim (1993) Gandolfi a Miners (1996) Li et al. (2007) Kakar a Shukla (2010)	Duker (1969) Anderson a Nevin (1975) Auerbach a Kotlikoff (1989) Mahdzan a Victorian (2013)	
odkázané (závislé) deti	Berekson (1972) Ferber a Lee (1980) Burnett a Palmer (1984) Lewis (1989) Bernheim (1991) Browne a Kim (1993) Showers a Shotick (1994) Li et al. (2007)	Hammond et al. (1967) Mantis a Farmer (1968) Auerbach a Kotlikoff (1989)	Duker (1969) Anderson a Nevin (1975) Kjosevski (2012)
sociálny status	Eisenhauer a Halek (1999) Baek a DeVaney (2005)	Hammond et al. (1967) Mantis a Farmer (1968) Bernheim (1991) Mahdzan a Victorian (2013)	Berekson (1972) Burnett a Palmer (1984)
náboženstvo		Burnett a Palmer (1984) Enz (2000)	Browne a Kim (1993)

# FINANČNÉ A EKONOMICKÉ DETERMINANTY DOPLYTU PO ŽIVOTNOM POISTENÍ

	Štatisticky významný vplyv		
Determinant	Pozitívny	Negatívny	Nevýznamný vplyv
príjem	<p>Hammond et al. (1967) Mantis a Farmer (1968) Duker (1969) Neumann (1969) Berekson (1972) Fortune (1973) Anderson a Nevin (1975) Ferber a Lee (1980) Burnett a Palmer (1984) Truett a Truett (1990) Browne a Kim (1993) Showers a Shotick (1994) Gandolfi a Miners (1996) Outreville (1996) Li et al. (2007) Kakar a Shukla (2010)</p>	<p>Anderson a Nevin (1975)</p>	<p>Berekson (1972)</p>
úspory	<p>Headen a Lee (1974) Ferber a Lee (1980) Bernheim (1991) Mahdzan a Victorian (2013)</p>	<p>Rose a Mehr (1980)</p>	<p>Fitzgerald (1987)</p>
zamestnanie	<p>Hammond et al. (1967) Mantis a Farmer (1968) Duker (1969) Ferber a Lee (1980) Miller (1985) Fitzgerald (1987) Auerbach a Kotlikoff (1989) Lee et al. (2010)</p>		<p>Anderson a Nevin (1975)</p>



# METODOLÓGIA A DÁTA

- dotazníková metóda
- 870 jednotlivcov zo SR
- vek od 18 do 62 rokov
- zamerané len na jednotlivcov
- reprezentatívne na základe veku a pohlavia
- logistická regresia

$$\ln \frac{\pi}{1-\pi} = \beta_0 + \beta_1 X_1 + \beta_2 X_2 + \dots + \beta_k X_k,$$

kde  $\beta_0, \beta_1, \dots, \beta_k$  - regresné koeficienty,

$\pi$  - podmienená stredná hodnota vysvetľovanej premennej

# METODOLÓGIA A DÁTA

č.	Premenná	Kód /hodnota	Skratka
1	Identifikačné číslo respondenta	1 - 1044	ID
2	Pohlavie	0 = muž 1 = žena	GEN
3	Vek	0 = 18 až 24 rokov 1 = 25 až 39 rokov 2 = 40 až 61 rokov	AGE
4	Rodinný status	0 = slobodný, žijúci samostatne 1 = ženatý/vydatá, žijúci v páre	MAR_S
5	Príjem	0 = do 330 € 1 = 331 až 880 € 2 = 881 až 1 500 € 3 = nad 1 500 €	INC
6	Úspory (vytváranie úspor)	0 = nie 1 = áno	SAV
7	Najvyššie dosiahnuté vzdelanie	0 = základné, stredoškolské 1 = vysokoškolské	EDU
8	Hlava rodiny	0 = nie 1 = áno	HEAD
9	Odkázané deti (mám odkázané deti)	0 = nie 1 = áno	DEP
10	Pracovný status	0 = zamestnaný 1 = samozamestnaný 2 = študent / nezamestnaný / dôchodca	SOC_S
11	Náboženstvo	0 = silne veriaci 1 = veriaci 2 = neveriaci	REL
12	Vlastníctvo poistenia (ŽP / NP) (závislá premenná)	0 = nie 1 = áno	-

# VÝSLEDKY PRÁCE

## 1. DETERMINANTY DOPYTU

PO ŽIVOTNOM A NEŽIVOTNOM POISTENÍ

# VÝSLEDKY PRÁCE – ŽIVOTNÉ POISTENIE

*logit*( $\hat{p}$ )

$$\begin{aligned} &= 0,6239 - \mathbf{0,3963}GEN - 0,2203AGE1 - 0,2610AGE2 \\ &+ \mathbf{1,1663}MAR\_S - \mathbf{1,1939}SAV - 0,3632INC1 \\ &- 0,2346INC2 + 0,2223INC3 - \mathbf{0,3309}EDU \\ &- 0,1206HEAD + \mathbf{0,7568}SOC\_S1 + \mathbf{0,6995}SOC\_S2 \\ &+ 0,4703DEP - \mathbf{0,8553}MAR\_S * DEP + 0,1435REL1 \\ &- 0,1049REL2 \end{aligned}$$

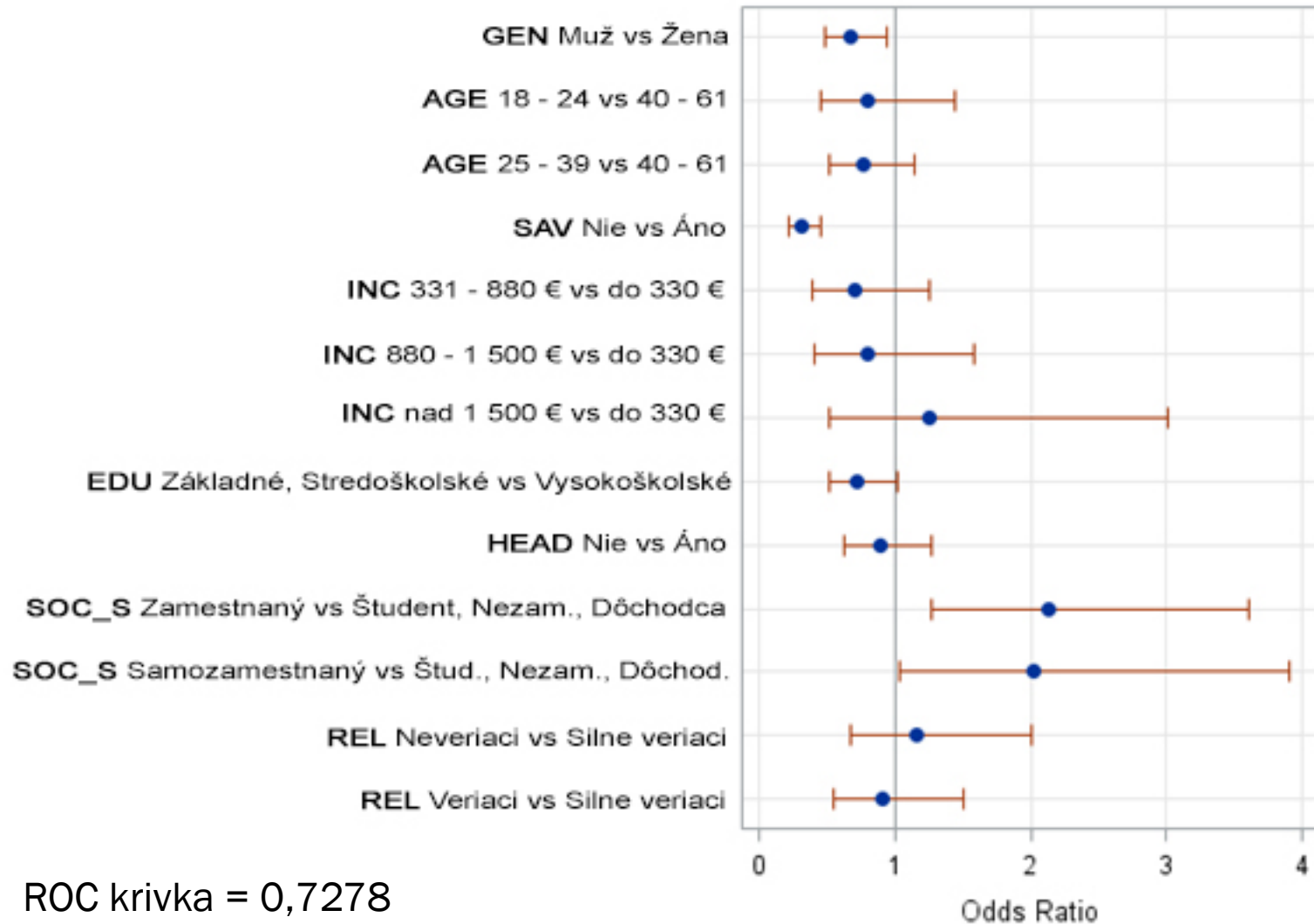
# VÝSLEDKY PRÁCE – ŽIVOTNÉ POISTENIE

## Odds Ratio Estimates

	<i>Effect</i>	<i>Point Estimate</i>	<i>95% Wald Confidence Limits</i>	
GEN	Muž vs Žena	0.673	0.485	0.933
AGE	18 - 24 vs 40 - 61	0.802	0.446	1.443
AGE	25 - 39 vs 40 - 61	0.770	0.517	1.148
MAR_S	Ženatý /Vydatá /Žijúci v páre vs. Single /Žijúci samostatne	3.210	1.776	5.804
SAV	Nie vs Áno	0.303	0.208	0.442
INC	331 - 880 € vs do 330 €	0.695	0.387	1.251
INC	881 - 1 500 € vs do 330 €	0.791	0.396	1.578
INC	nad 1 500 € vs do 330 €	1.249	0.519	3.005
EDU	Základné / Stredoškolské vs Vysokoškolské	0.718	0.512	1.007
HEAD	Nie vs Áno	0.886	0.622	1.264
SOC_S	Zamestnaný vs Študent, Nezamestnaný, Dôchodca	2.131	1.261	3.603
SOC_S	Samozamestnaný vs Študent, Nezamestnaný, Dôchodca	2.013	1.035	3.913
DEP	Nie vs Áno	1.600	0.874	2.930
REL	Neveriaci vs Silne veriaci	1.154	0.665	2.005
REL	Veriaci vs Silne veriaci	0.900	0.540	1.501

# VÝSLEDKY PRÁCE – ŽIVOTNÉ POISTENIE

Odds Ratios with 95% Wald Confidence Limits



# VÝSLEDKY PRÁCE – NEŽIVOTNÉ POISTENIE

*logit*( $\hat{p}$ )

$$\begin{aligned} &= 0,0295 - 0,4273GEN - 1,6102AGE1 \\ &- 0,8981AGE2 + 0,7767MAR_S - 0,8340SAV \\ &+ 0,3592INC1 + 1,0067INC2 + 1,5203INC3 \\ &+ 0,0364EDU - 0,5475HEAD + 0,3733SOC_{S1} \\ &+ 0,4252SOC_{S2} - 0,4185DEP + 0,5281MAR_S * DEP \\ &+ 0,1355REL1 + 0,0905REL2 \end{aligned}$$

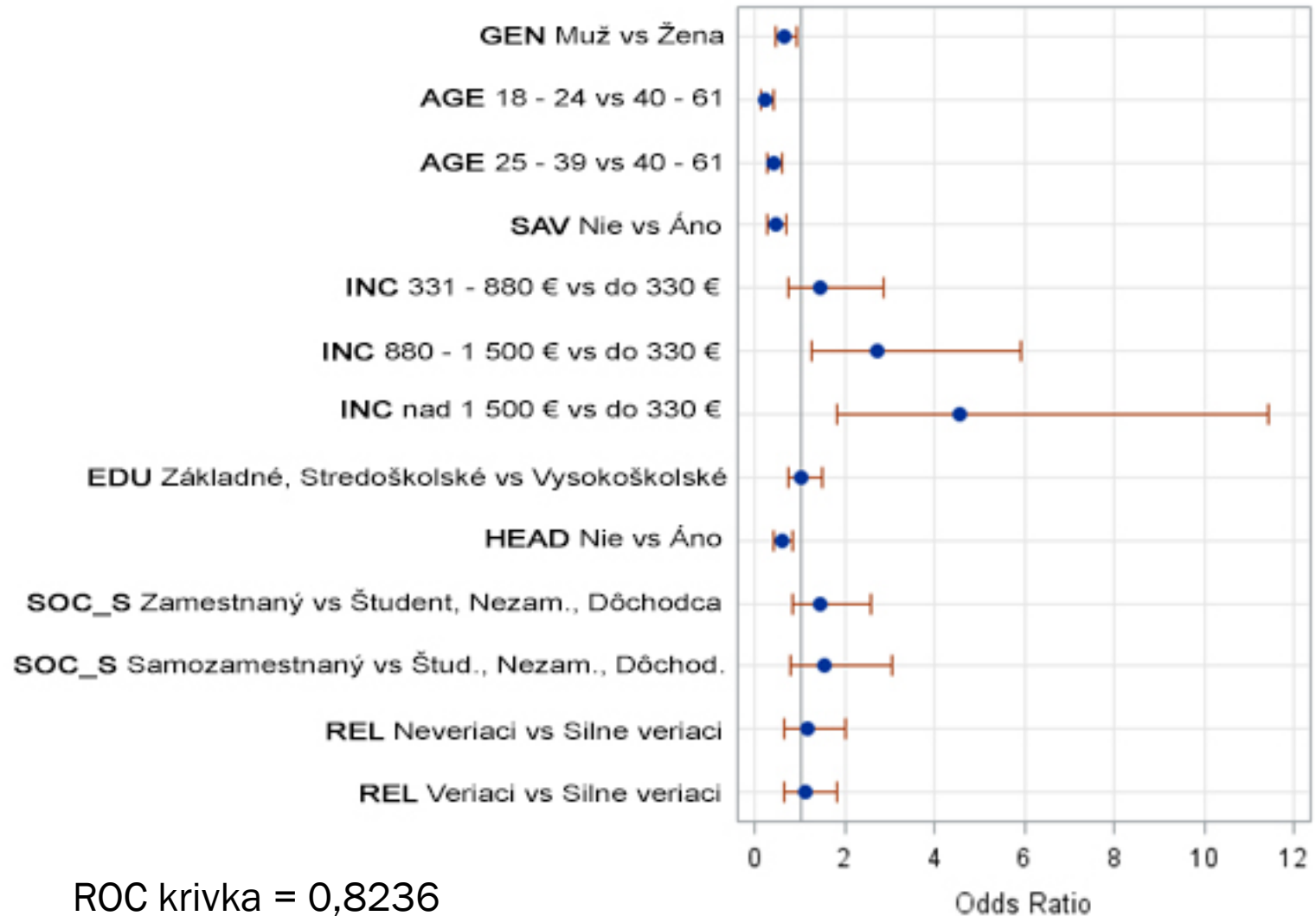
# VÝSLEDKY PRÁCE – NEŽIVOTNÉ POISTENIE

Odds Ratio Estimates				
	<i>Effect</i>	<i>Point Estimate</i>	<i>95% Wald Confidence Limits</i>	
GEN	Muž vs Žena	0.652	0.464	0.917
AGE	18 - 24 vs 40 - 61	0.200	0.099	0.405
AGE	25 - 39 vs 40 - 61	0.407	0.278	0.596
MAR_S	Ženatý / Vydatá / Žijúci v páre vs. Žijúci samostatne	2.174	1.199	3.945
SAV	Nie vs Áno	0.434	0.283	0.666
INC	331 - 880 € vs do 330 €	1.432	0.716	2.864
INC	881 - 1 500 € vs do 330 €	2.737	1.269	5.901
INC	nad 1 500 € vs do 330 €	4.574	1.827	11.448
EDU	Základné / Stredoškolské vs Vysokoškolské	1.037	0.726	1.482
HEAD	Nie vs Áno	0.578	0.408	0.820
SOC_S	Zamestnaný vs Študent, Nezamestnaný, Dôchodca	1.452	0.827	2.552
SOC_S	Samozamestnaný vs Študent, Nezamestnaný, Dôchodca	1.530	0.765	3.061
DEP	Nie vs Áno	0.658	0.356	1.217
REL	Neveriaci vs Silne veriaci	1.145	0.658	1.992
REL	Veriaci vs Silne veriaci	1.095	0.654	1.832



# VÝSLEDKY PRÁCE – NEŽIVOTNÉ POISTENIE

Odds Ratios with 95% Wald Confidence Limits



ROC krivka = 0,8236

**VÝSLEDKY PRÁCE**

**2. NADMERNÁ SEBADŮVERA**

VO VZORKE ŠTUDENTOV A RESPONDENTOV DOTAZNÍKA

# VÝSLEDKY PRÁCE – NADMERNÁ SEBADÔVERA

študenti

## One-Sample Test

Test Value = 0

	t	df	Sig. (2-tailed)	Mean Difference	95% Confidence Interval of Difference	
					Lower	Upper
<i>Rozdiel v očakávaní (body) - obe pohlavia</i>	-8,968	72	,000	-12,21575	-14,9310	-9,5005
<i>Rozdiel v očakávaní (body) - žena</i>	-5,540	41	,000	-10,17857	-13,8892	-6,4679
<i>Rozdiel v očakávaní (body) - muž</i>	-7,689	30	,000	-14,97581	-18,9534	-10,9983

# VÝSLEDKY PRÁCE – NADMERNÁ SEBADÔVERA

respondenti dotazníka

## One-Sample Test

Test Value = 0

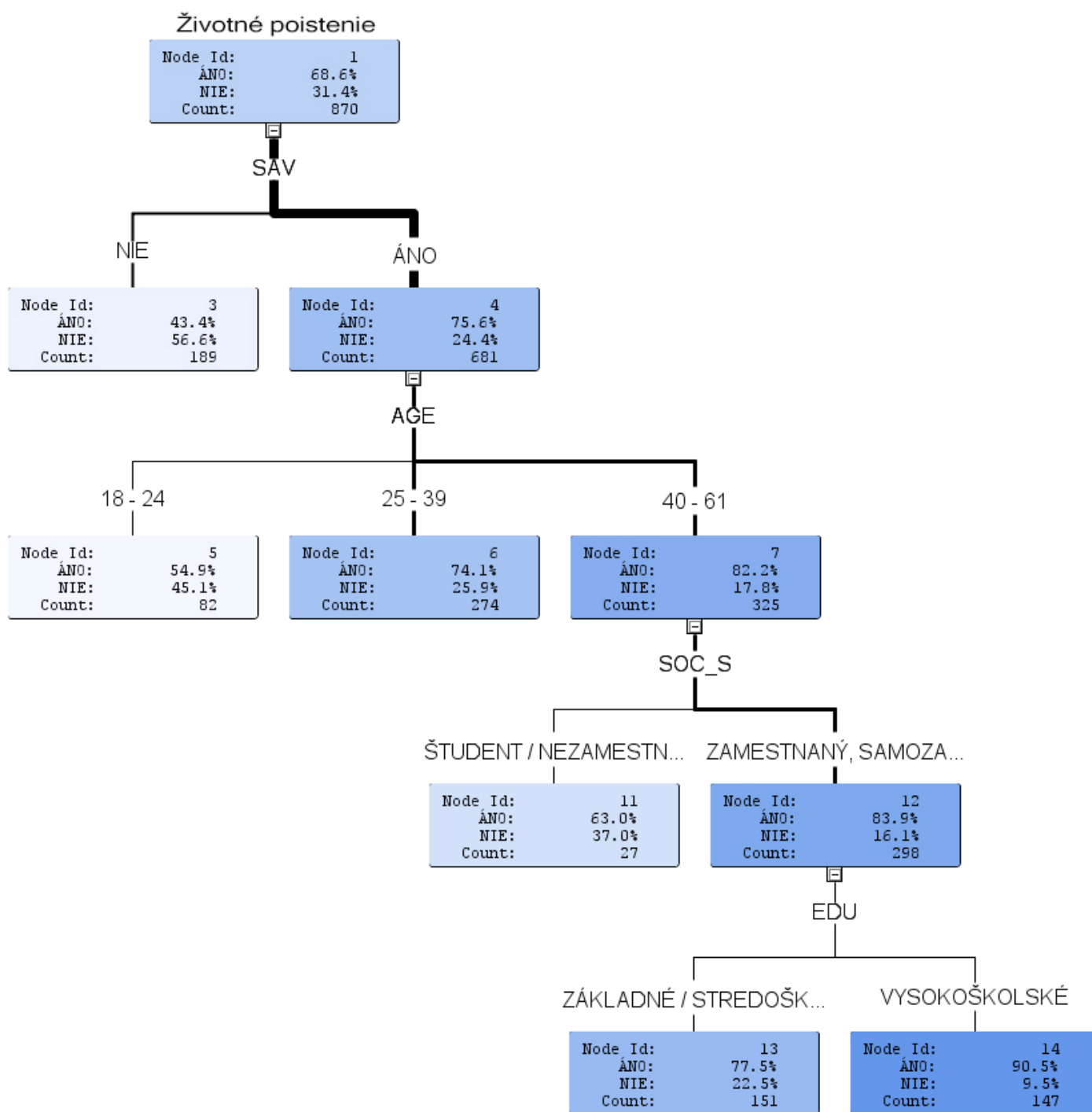
	t	df	Sig. (2-tailed)	Mean Difference	95% Confidence Interval of Difference	
					Lower	Upper
<i>Rozdiel v gramotnosti (stupeň) - obe pohlavia</i>	-1,258	869	,209	-,038	-,10	,02
<i>Rozdiel v gramotnosti (stupeň) - žena</i>	2,056	431	,040	,088	,00	,17
<i>Rozdiel v gramotnosti (stupeň) - muž</i>	-3,883	437	,000	-,162	-,24	-,08

**VÝSLEDKY PRÁČE**

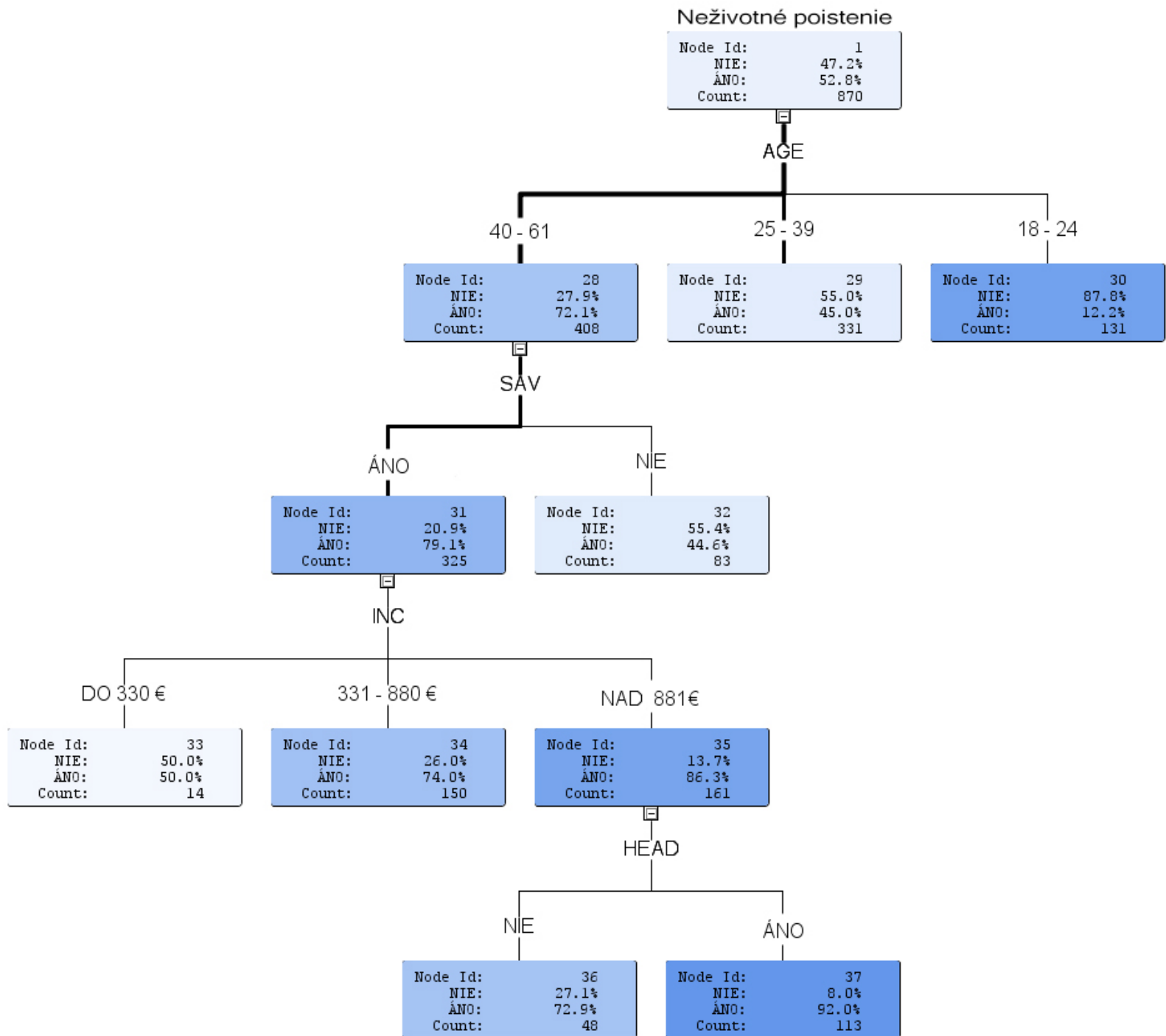
**3. IDENTIFIKÁCIA SPOTREBITEĽA**

ŽIVOTNÉHO A NEŽIVOTNÉHO POISTENIA

# ŽIVOTNÉ POISTENIE



# NEŽIVOTNÉ POISTENIE



# IDENTIFIKÁCIA SPOTREBITEĽA

ŽP

tvorí úspory  
40 – 61 rokov  
zamestnaný  
vysokoškolské vzdelanie

NP

40 – 61 rokov  
tvorí úspory  
príjem nad 881€  
hlava domácnosti



# ZÁVERY

- v **životnom poistení** možno medzi významné faktory dopytu zaradiť: **pohlavie, rodinný status, úspory a pracovný status**
- v **neživotnom poistení**: **pohlavie, vek, rodinný status, úspory, príjem, hlava domácnosti**

# ZÁVERY

Hypotéza	Znenie hypotézy	Výsledok testovania
H1a	Vo výskumnej vzorke je možné identifikovať determinanty, ktoré významne vplývajú na individuálny dopyt spotrebiteľov po životnom poistení.	potvrdená
H1b	Vo výskumnej vzorke je možné identifikovať determinanty, ktoré významne vplývajú na individuálny dopyt spotrebiteľov po neživotnom poistení.	potvrdená
H2	Faktory, ktoré vplývajú na záujem jednotlivcov o poistenia sa líšia v životnom a neživotnom poistení.	potvrdená
H3	V rozhodovaní jednotlivcov je prítomná nadmerná sebadôvera týkajúca sa posudzovania vlastných poznatkov.	čiastočne potvrdená*
H4	Nadmerná sebadôvera sa prejavuje vo vyššej miere u mužov.	potvrdená

\*Hypotézu H3 možno potvrdiť len vo vzorke študentov. V prípade respondentov dotazníka danú hypotézu zamietame.

# ĎALŠÍ VÝSKUM A LIMITÁCIE VÝSKUMU

- jednotlivci, rozšírenie výskumu o domácnosti, právnické osoby
- jednotlivé typy poistení

ĎAKUJEM ZA POZORNOSŤ

[tomas.ondruska@euba.sk](mailto:tomas.ondruska@euba.sk)